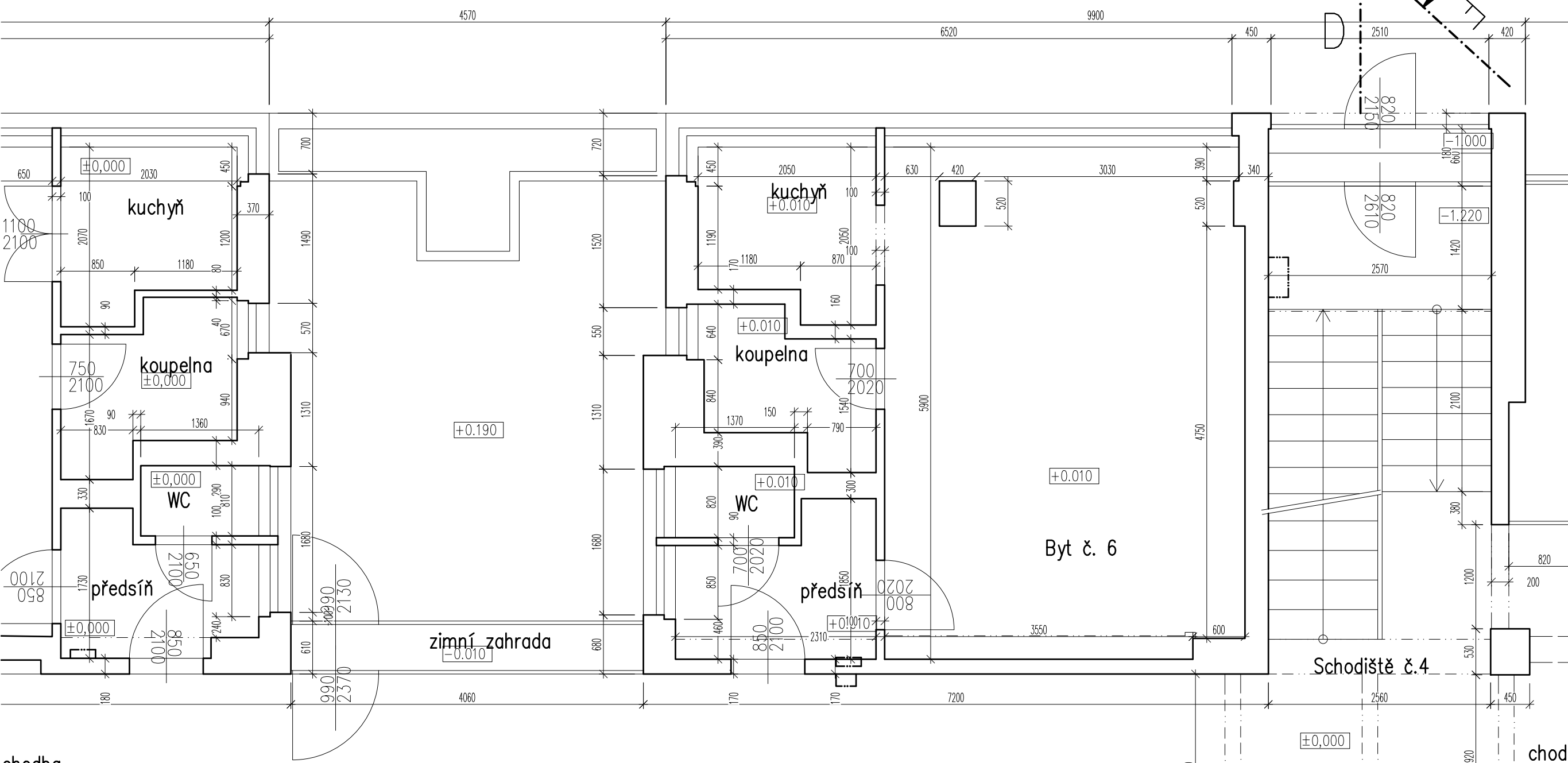
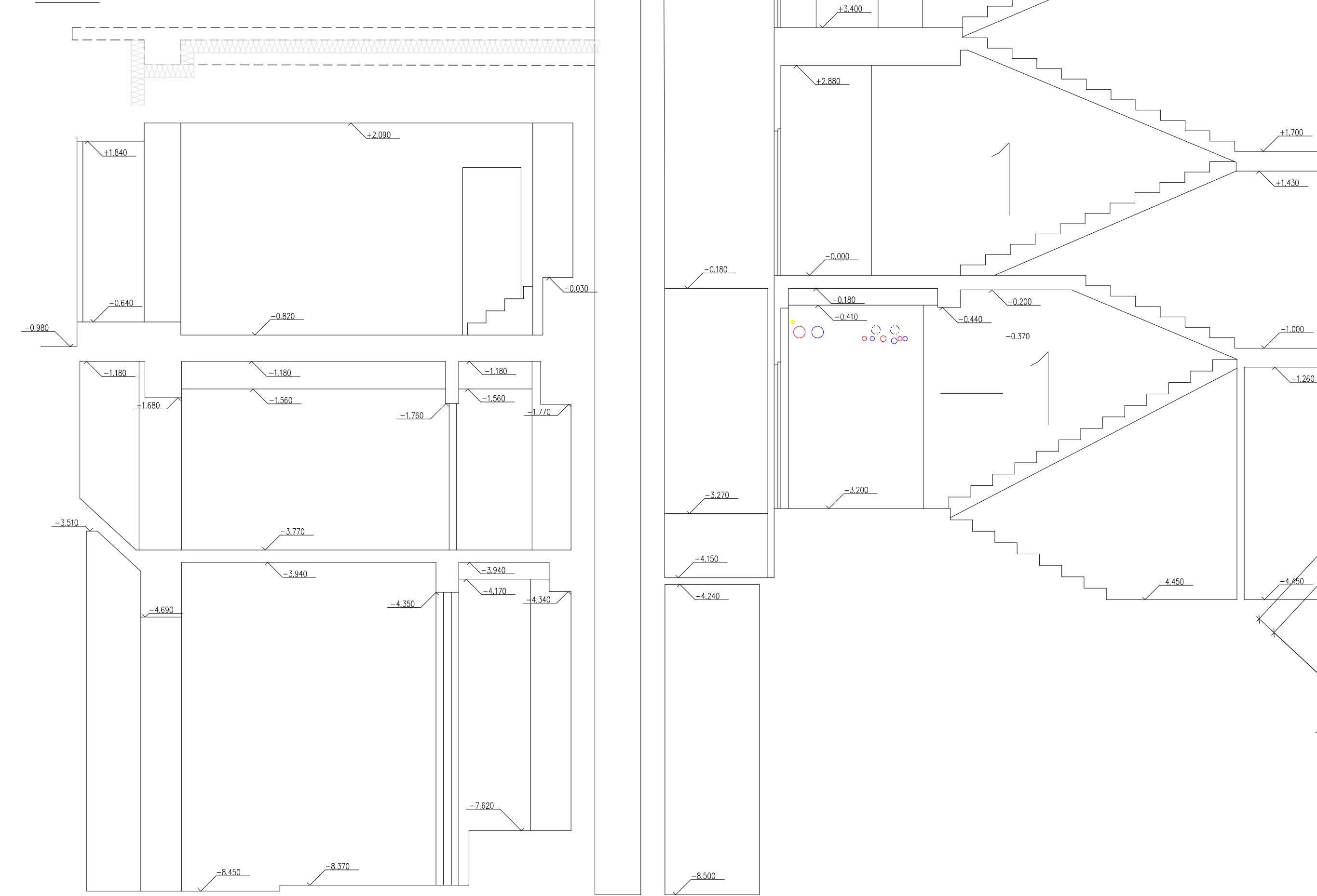
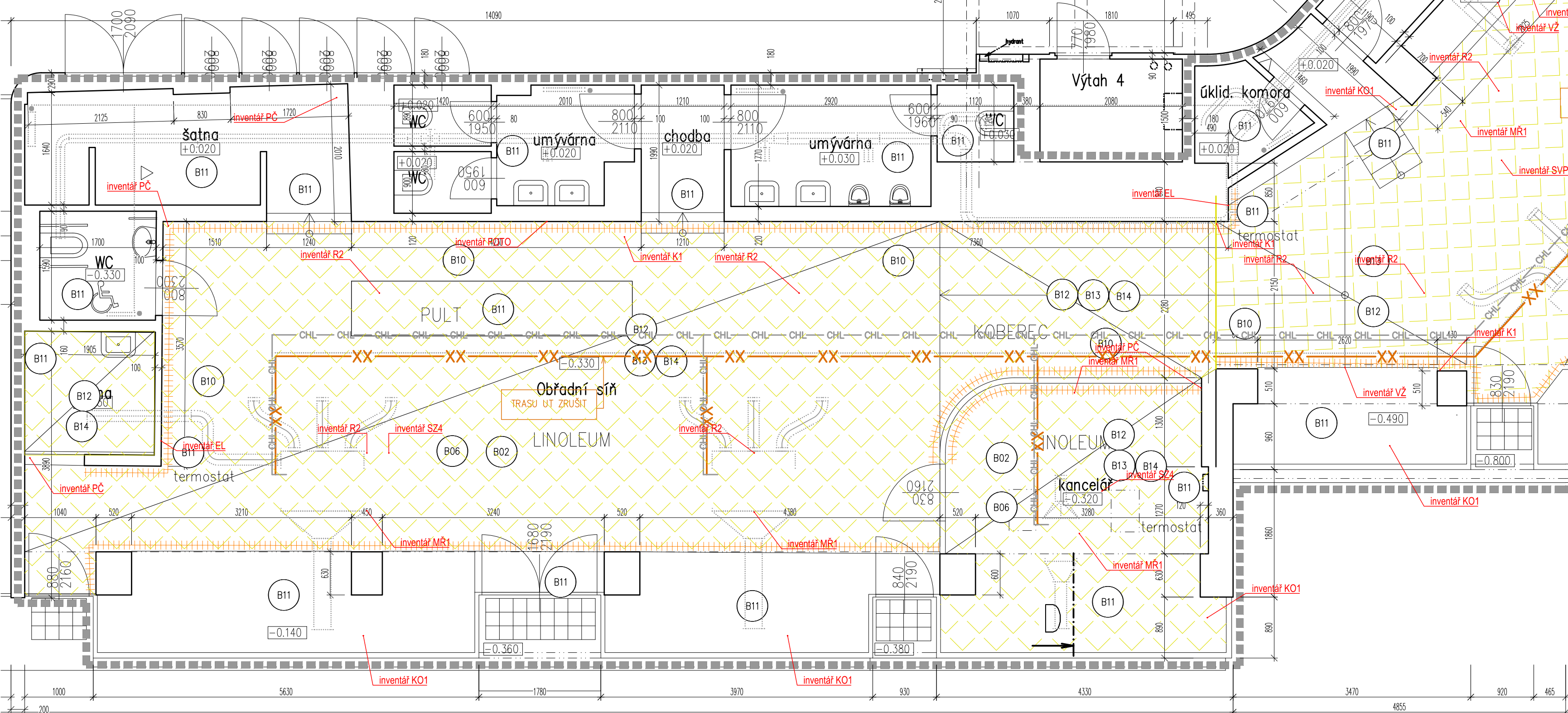


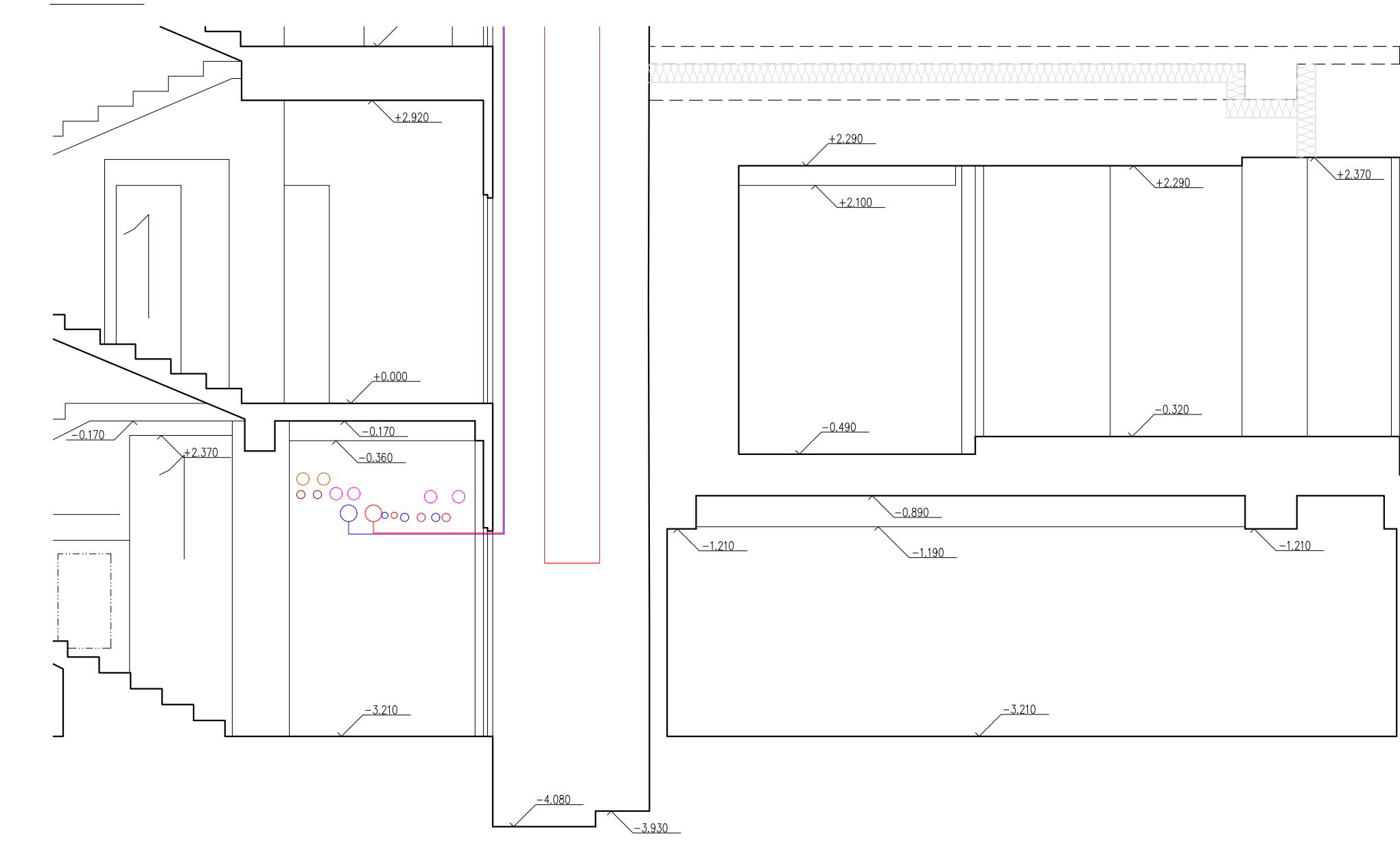
ŘEZ E-E



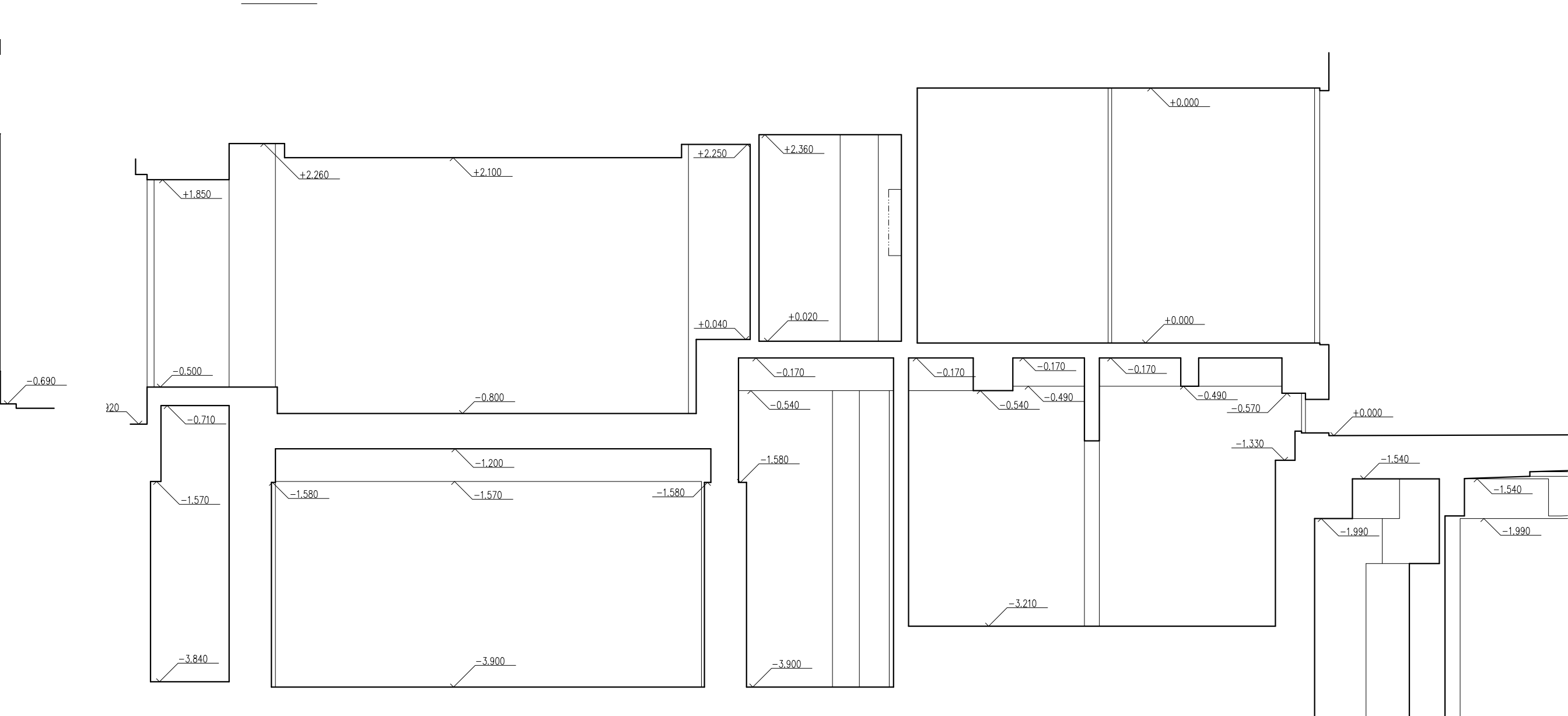
chodba



ŘEZ D-D



ŘEZ F-F



OZNAČENÍ	Popis
B02	Demontáž technologické vybavenosti (VZT)
B05	vybourat oliv do chlébného zdiva
B06	Koordinace stáv. tras instalací, Před instalací potrubí VZT nutno přetrasovat stávající rozvody instalací v prostoru nad potrubím VZT
B10	Zajištění obkladu stěn, zákryt folií, netkanou textilií a samostatnou OSB předstěnou včetně zavětrování loženi či hranoly
B11	Zajištění vestavné vybavenosti, zákryt folií, netkanou textilií či bublinkovou folii zabezpečení proti poškození vybavenosti pádem
B12	Zabezpečení podlahy proti poškození zakrytí podlahy PE folií, netkanou tkaninou a OSB deskami
B13	Demontáž stropní vybavenosti (světla, repro, EZS, VZT mřížky) viz výpis prvků, uložení, vyčištění pro následnou reinstalaci. POZN. Pro potřeby rozpočtu uvažováno s maximálním rozsahem. Následně po provedení pasportizace stávajícího stavu ověřit možnost lokální demontáže podhledu za účelem výměny trasy VZT a souvisejících instalací.
B14	Demontáž základu podhledu SDK deskami tl. 15mm, snesení nosné podkonstrukce z oc. profilů, demontáž akustické izolace tl. 180mm POZN. Pro potřeby rozpočtu uvažováno s maximálním rozsahem. Následně po provedení pasportizace stávajícího stavu ověřit možnost lokální demontáže podhledu za účelem výměny trasy VZT a souvisejících instalací.

LEGENDA ZNAČENÍ

	PROSTORY DOTČENÉ STAVEBNÍMI PRÁCEMI
	STAVAJÍCÍ ZDIVO
	BOURANÉ ZDIVO
	PROSTOR DOTČENÝ STAVEBNÍ ÚPRAVOU - STROP
	PROSTOR DOTČENÝ STAVEBNÍ ÚPRAVOU - PODLAHA
	ZAKRYTÍ STĚN PŘED POŠKOZENÍM

VÝPIS PRACÍ:

- PASPORTIZACE PŮVODNÍ STAVU, OVĚŘENÍ FUNKČNOSTI KONČOVÝCH PRVKŮ VYBAVENOSTI, ZMĚŘENÍ POLOHY ZABUDOVANÉ VYBAVENOSTI
- DEMONTÁŽ MOBILIÁRE, ULOŽENÍ V DEPOZITÁŘI
- DEMONTÁŽ KONČOVÝCH PRVKŮ OSVĚTLENÍ, OZVUKOVÁNÍ, A OSTATNÍ VYBAVENOSTI INSTALOVANÉ NA STROPU
- ZABEZPEČENÍ OBKLADU STĚN PROTI POŠKOZENÍ ZAKRYTÍM DTD DESKAMI APOD.
- ZABEZPEČENÍ VESTAVNÉ VYBAVENOSTI ZAKRYTÍ PE FOLIÍ, NETKANOU ČI BUBLINKOVOU FOLIÍ ZABEZPEČENÍ PROTI PÁDU PŘEDMĚTŮ
- DEMONTÁŽ PODHLEDU (VIZ. ZNAČENÍ), PŘÍPUSTNÁ JE LOKÁLNÍ DEMONTÁŽ V ROZSAHU NEZBYTNÉM. PRO POTŘEBY ROZPOČTU SE UVAŽUJE S DEMONTÁŽÍ VĚŠNÉHO ROZSAHU
- DEMONTÁŽ FUNKCÍ A VYBRANÝCH ROZVODŮ INSTALACÍ DLE UPŘESNĚNÍ V ČÁSTI DOKUMENTACE D.1.4.1 VÝTĚPŮ, D.1.4.2 KANALŮ, D.1.4.3 - VZDUCHOTECHNIKA, ZBYVAJÍCÍ ROZVODY ZABEZPEČIT PROTI POŠKOZENÍ
- VYBOURÁNÍ PROSTUPŮ PRO ROZVODY TOPENÍ, VĚTRÁNÍ A CHLAZENÍ

VŠEOBECNÁ POZNÁMKA

- TENTO STAVEBNÍ VÝKRES JE VÝKRESEM SKUTEČNÉHO STAVU EXISTUJÍCÍ BUDOVY A VZNIKL ZA POMOCI GEODETICKÉHO ZMĚŘENÍ, EXISTUJÍCÍCH PLÁNŮ A FOTOGRAFIÍ A NÁSLEDNĚ BYL OKOTOVÁN PRO POTŘEBY ROZPOČTU. HODNOTY ZDE UVEDENÉ MOHOU BYT ZATÍŽENY NEVÝHNETELNOU CHYBOU. OBECNÉ PLATÍ, ŽE MĚRY NA VÝKRESU JSOU UVAŽOVÁNY OD OKRAJŮ K OKRAJÍ.
- VŠECKÉ PRÁCE PROVÁDĚT DLE PLATNÝCH ČSN A TECHNOLOGICKÝCH PRAVIDEL ZA DOODRŽENÍ PRAVIDEL BEZPEČNOSTI PRÁCE A OCHRANY ZDRAVÍ PŘI PRÁCI
- PŘED ZAPOČETÍM BOURACÍCH PRACÍ NUTNO DOTČENÝ PROSTOR OPLOUIT OD PŘÍVODU ELEKTRIKY A UŽAVŘETÍ PŘÍVODŮ OSTATNÍCH INSTALACI A VODŮ
- VOZIDLEM CHARAKTERU STAVBY - REKONSTRUKCE JE NEZBYTNĚ VŠECHNY ROZMĚRY OVĚŘOVAT PŘÍMO NA MÍSTĚ. PŘÍPADNĚ ZÁSADNÍ ODCHYLKY OVLIVŇUJÍCÍ INSTALACI ZAŘÍZOVACÍCH PŘEDMĚTŮ NUTNO ŘEŠIT SE ZASTUPCEM INVESTORA ČI PROJEKTEM K POSOUZENÍ A ODSOUHLASENÍ ZMĚN.
- TECHNICKÁ ZPRÁVA JE NEZMĚNOU SOUČÁSTÍ PROJEKTOVÉ DOKUMENTACE A POTŘEBNĚ DETALU UPŘESŇUJE VÝKRESOVOU ČÁST
- PŘI PROVÁZENÍ PRÁCE JE NUTNÉ ZOHLEDNIT STÁVNÍ ÚPRAVY PROFESÍ A RESPEKTOVAT PODMÍNKY A PRO PAMÁTKOVÉ CHRÁNĚNÝ OBJEKT STANOVENÉ MHP-OPP. STAVENÍ PRÁCE PODLEHÁ DOHLEDU ZÁSTUPCŮ PAMÁTKOVÉ PÉČE

Úroveň ±0.000 = 217,61 m. n. m., podlaha koridor 1.NP Souřadnicový systém: JTSK, výškový systém: ČSNS/Bpv

0	Úvodní vydání dokumentace	15.2.2023
REVIZE	POPIS ZMĚNY	DATUM VYDÁNÍ
REVIZE DOKUMENTACE		

Rekonstrukce vzduchotechniky v bytovém domě nám. Svobody 728/1
nám. Svobody 728/1, 160 00, Praha 6, katastr Bubeneč

Městská část Praha 6 - OSM zastoupění SNEO a.s.
Čs. armády 601/23, 160 00, Praha 6

PROJEKTOVÁK	PROJEKTOVÁK	PROJEKTOVÁK	PROJEKTOVÁK
FILIP NEHONSKÝ	FILIP NEHONSKÝ	FILIP NEHONSKÝ	FILIP NEHONSKÝ
PROJEKČNÍ KANCELÁŘ	PROJEKČNÍ KANCELÁŘ	PROJEKČNÍ KANCELÁŘ	PROJEKČNÍ KANCELÁŘ
Autosova 3205 / 3	Autosova 3205 / 3	Autosova 3205 / 3	Autosova 3205 / 3
Praha 5 - Smolčovice	Praha 5 - Smolčovice	Praha 5 - Smolčovice	Praha 5 - Smolčovice
Tel. 777 102 252	Tel. 777 102 252	Tel. 777 102 252	Tel. 777 102 252

OBJEKT	SO_103 - ROZVODY V REPREZENTACÍCH PROSTORŮCH	DATUM	2022.07	VERZE	0	DOKUMENTACE	0	ČÍSLO	D.1.1
OBJEKT	D.1.1 - ARCHITEKTONICKO STAVEBNÍ ŘEŠENÍ	DATUM	01.2023	VERZE	15.2.2023	DOKUMENTACE	15.2.2023	ČÍSLO	D.1.1
OBJEKT	STAVAJÍCÍ STAV A BOURACÍ PRÁCE 1.NP	DATUM	15.02	VERZE	12.04	DOKUMENTACE	12.04	ČÍSLO	SO_103-01